

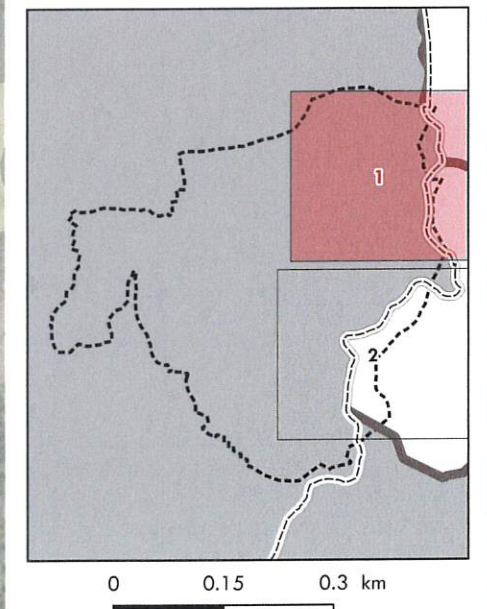


- Enveloppe expertisée en 2021
- Périmètres administratifs**
- Bassins versants non prospectés en 2021
  - Communes
  - Départements
  - Périmètre du SAGE Allier aval

**Remarques importantes :**  
**Document provisoire** dans l'attente des retours de la consultation et de la validation par la Commission Locale (CLE) du SAGE Allier aval. Les milieux humides qui figurent sur cette carte sont issus d'un inventaire à grande échelle. Malgré tous les efforts investis, cet inventaire n'est **pas exhaustif** et aboutit à un contour globalement fiable et **non** à une délimitation réglementaire.

En cas de projet d'aménagement susceptible d'impacter une zone humide, le porteur du projet doit procéder à la **délimitation précise** de la zone humide et ce, qu'elle soit figurée ou non sur cette carte. Se rapprocher du service de l'eau de la DDT de son département.

**NÉBOUZAT**





- Enveloppe expertisée en 2021
- Périmètres administratifs**
- Bassins versants non prospectés en 2021
- Communes
- Départements
- Périmètre du SAGE Allier aval

**Remarques importantes :**  
**Document provisoire** dans l'attente des retours de la consultation et de la validation par la Commission Locale (CLE) du SAGE Allier aval. Les milieux humides qui figurent sur cette carte sont issus d'un inventaire à grande échelle. Malgré tous les efforts investis, cet inventaire n'est **pas exhaustif** et aboutit à un contour globalement fiable et **non** à une délimitation réglementaire.

En cas de projet d'aménagement susceptible d'impacter une zone humide, le porteur du projet doit procéder à la **délimitation précise** de la zone humide et ce, qu'elle soit figurée ou non sur cette carte. Se rapprocher du service de l'eau de la DDT de son département.

**NÉBOUZAT**

